



DECEMBRE 2024

RÉSIDENCE KALAJJO

“Votre oasis urbaine au Coeur de Dakar”

SOMMAIRE

A Propos	2
Localisation	3
Services offerts	4
Nos Produits	5
Matériel de construction	9
Conditions et Tarifs	10
Photos	11
Contact	15

A PROPOS

Residence KALAJJO est un programme immobilier situé à Dakar, dans le quartier calme et prestigieux de Cité SIPRES II. Idéalement situé à côté de la VDN et de la route deux voies menant vers liberté 6.

La structure vous propose ici un projet particulièrement séduisant, à des prix imbattables par rapport à ceux du quartier.

Retrouvez sur ce catalogue la présentation de la Résidence KALAJJO, ainsi que les images du projet, les prix des appartements et les détails du plan de paiement.

Pour en savoir plus ou pour réserver un appartement au meilleur prix garanti, n'hésitez pas à nous contacter.

Un cadre de vie moderne et luxueux, pensé pour votre bien-être et votre confort



LOCALISATION

“Un emplacement stratégique”



● Dakar, Cité SIPRES 2

Ce quartier très recherché est situé à environ 15 mn du centre ville de Dakar, à 10 minutes de la plage et 45 minutes de l'AIBD (Aéroport International Blaise Diagne). Vous serez à moins d'un km du CICES (Centre International du Commerce Extérieur du Sénégal) et il y'a de nombreuses installations sportives, des dizaines de cafés et restaurants ainsi que d'immenses centres commerciaux.

Sa situation géographique lui permet de bénéficier d'un accès privilégié à des:

- Ecoles, commerces et services de proximité
- Axes routiers majeurs, facilitant vos déplacements,
- Espaces verts et équipements sportifs



SERVICES OFFERTS

La Résidence KALAJJO est l'une des plus belles lancées dans la zone.

En effet, haut de 8 étages avec sous sol, cette superbe résidence est une merveille architecturale. Sublime façade ultra-moderne, KALAJJO répondra aux attentes des plus exigeants, qu'il s'agisse d'investisseurs ou de futurs résidents.

Le design et l'entretien des parties communes sera digne d'un hotel 5 étoiles, et le promoteur accordera un très grand soin aux moindres détails.



Ainsi les services suivants seront disponibles au sein de la résidence KALAJJO:

- Conciergerie
- 16 Places de parking
- Buanderie commune
- Local à ordures
- Debarras
- Local technique
- Ascenseur
- Jardin commun en terrasse
- Sécurité



● Caractéristiques de la Résidence :

- **Immeuble R+8 avec sous-sol** : Un design contemporain intégrant élégance et fonctionnalité.
- **Espaces optimisés** : Appartements F3 et F4 spacieux, lumineux, et conçus pour offrir confort et intimité à toute la famille.
- **Penthouse exclusif** : Vue imprenable et finitions haut de gamme pour une expérience de vie unique.
- **Services complémentaires** : Buanderie, locaux techniques, espace de réception, ascenseur moderne (capacité de 8 personnes).

NOS PRODUITS



Investissez dès maintenant !

La Résidence KALAJJO dispose des appartements F3, F4, de Duplex de 5 chambres ainsi qu'un Penthouse F5.



Les prestations proposées seront exceptionnelles dans ces appartements pour offrir des vues magnifiques sur Dakar. Les appartements posséderont des finitions luxueuses et seront tous livrés avec la cuisine entièrement équipée.

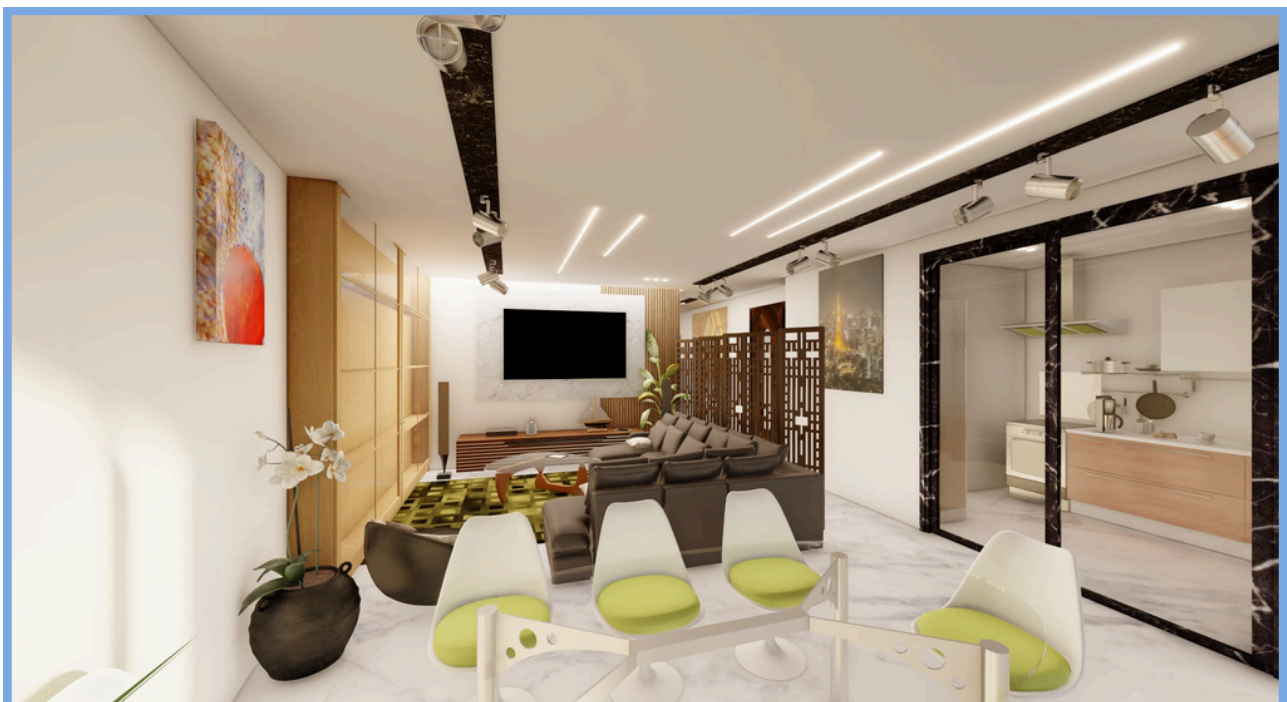
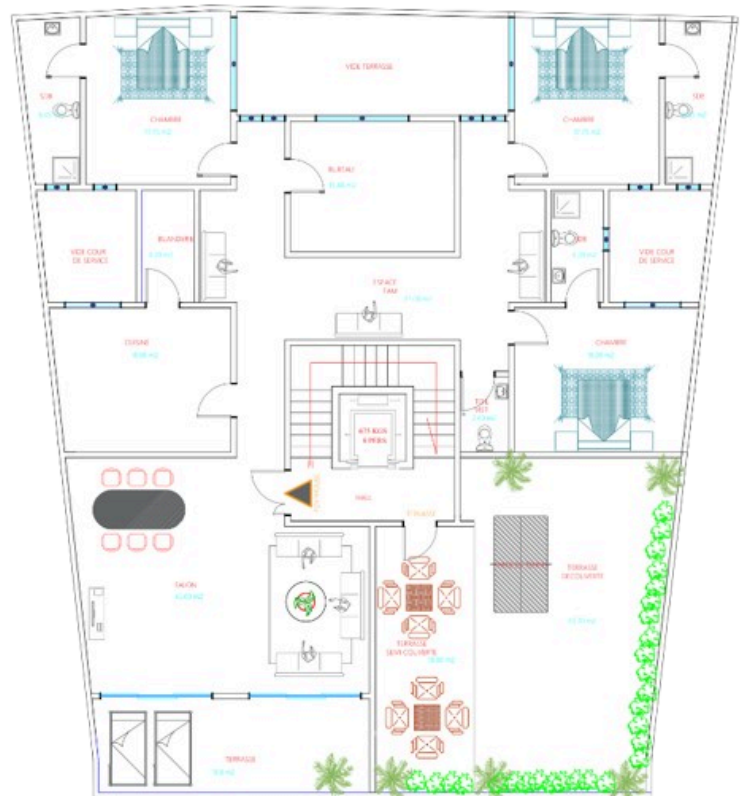
Spacieux, les appartements auront des superficies en moyenne 20% supérieures à celles des résidences concurrentes sur le secteur. Une hauteur sous plafond de 3m sera proposée dans tous les appartements ainsi qu'une grande terrasse.



PENTHOUSE

Superficie : 235m²

- Chambre 17.75m² avec SDB 4.20m²
- Chambre 18.08m² avec SDB 4.20m²
- Chambre 17.75m² avec SDB 6.45m²
- Espace familial 23.00m²
- Bureau 15.40m²
- Toilette des visiteurs 3.60m²
- Salon 45.00m²
- Terrasse 18.80m²
- Cuisine 18.08m² avec Buanderie 4.20m²

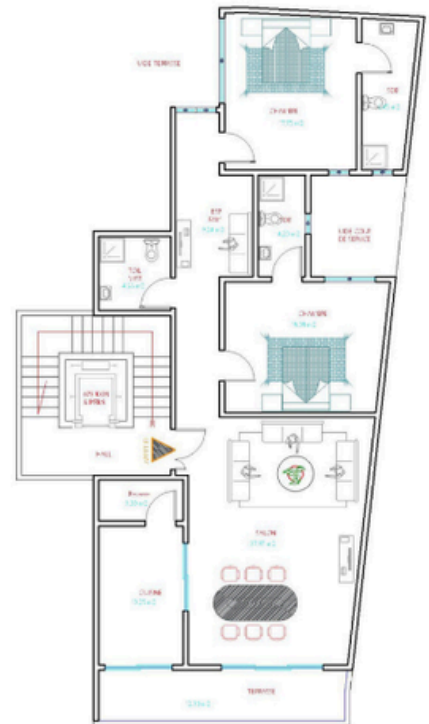


6 APPARTEMENTS F3

Superficie : 145m²

- Chambre 18.08m² avec SDB 4.20m²
- Chambre 17.75m² avec SBD 6.45m²
- Espace familial 9.24m²
- Toilette des visiteurs 4.66m²
- Salon 37.97 m²
- Terrasse 12.30m²
- Cuisine 10.20m² avec Reserve 3.00m²

APPARTEMENT F3



1 APPARTEMENT F4B

APPARTEMENT F4B



Superficie : 170m²

- Chambre 121.28m² avec SDB 5.20m²
- Chambre 14.00m² avec SBD 3.42m²
- Terrasse pour les 2 chambres 6.98m²
- Chambre 18.08m² avec SDB 4.20m²
- Toilette des visiteurs 3.70m²
- Salon 40.20 m²
- Terrasse 6.980m²
- Cuisine 11.40m² avec Reserve 3.00m²

6 APPARTEMENTS F4A

APPARTEMENT F4 A



Superficie : 162m²

- Chambre 18.08m² avec SDB 4.20m²
- Chambre 17.75m² avec SDB 6.45m²
- Chambre 15.40m²
- Espace familial 9.24m²
- Toilette des visiteurs 4.66m²
- Salon 37.97 m²
- Terrasse 12.30m²
- Cuisine 10.20m² avec Reserve 3.00m²

Pourquoi nous choisir ?

- *Une conception architecturale raffinée, adaptée aux besoins modernes*
- *Un environnement sécurisé et paisible pour votre famille*



MATERIEL DE CONSTRUCTION

Un appartement de standing garantit à ses occupants un confort maximal. Ceci est assuré par la qualité des matériaux utilisés, les équipements dont il dispose et les commodités que le propriétaire a pris soin d'installer.

À cet effet, prêtez une attention particulière à la domotique, c'est-à-dire l'ensemble des matériels connectés commandés à distance :

- Chauffage
- Climatisation
- Eclairage
- Systeme Audio
- Systeme vidéo
- Dispositif de sécurité
- Alarme incendie
- Alarme anti-intrusion
- Visiophone
- Reconnaissance automatique
- Plaques d'immatriculation
- Appareil de cuisine

Des finitions soignées pour un style de vie haut de gamme



CONDITIONS ET TARIFS

Description	Surface	Total HT
Appartement F4B (1er étage)	170 m ²	150 millions HT
Appartement F4 (2è étage)	162 m ²	150 millions HT
Appartement F4 (5è au 7è étage)	162 m ²	160 millions HT
Appartement F3 (2è au 4è étage)	145 m ²	135 millions HT
Appartement F3 (5è au 7è étage)	235 m ²	300 millions HT

Achat sur plan: Profitez de prix compétitifs et personnalisez certains aspects de votre futur logement.

Conditions de paiement

A la Réservation	10%
Démarrage des travaux	20%
Démarrage des travaux	10%
Démarrage des travaux	10%
Démarrage des travaux	10%
Elevation du 7è niveau	10%
Elevation du 8è niveau	10%
Avant de carellage	10%
A la remise des clés	10%

Options de paiement

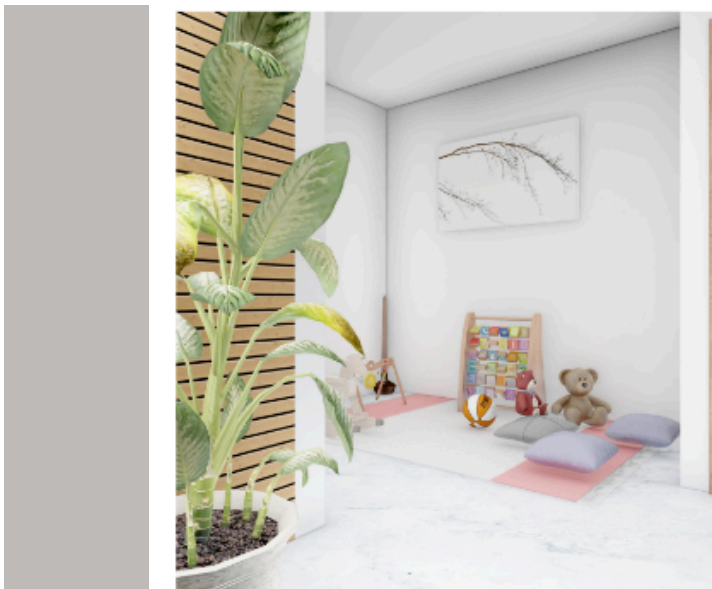
- Virement inter bancaire
- Versement en espèces
- Paiement par chèque

Options de financement flexibles: nous travaillons avec des partenaires bancaires pour vous accompagner.

PHOTOS



Salon Penthouse



Espace enfant penthouse

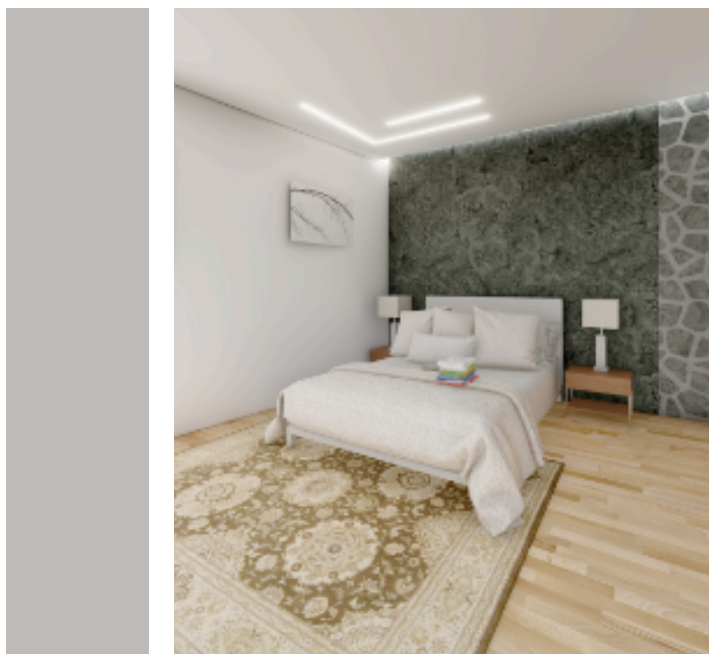


Modèle salle de bain

PHOTOS



Salon appartement F3



Modèle de chambre



Modèle de salle de bain

PHOTOS



Salon Appartement F4 A



Bureau Penthouse



Modèle de chambre

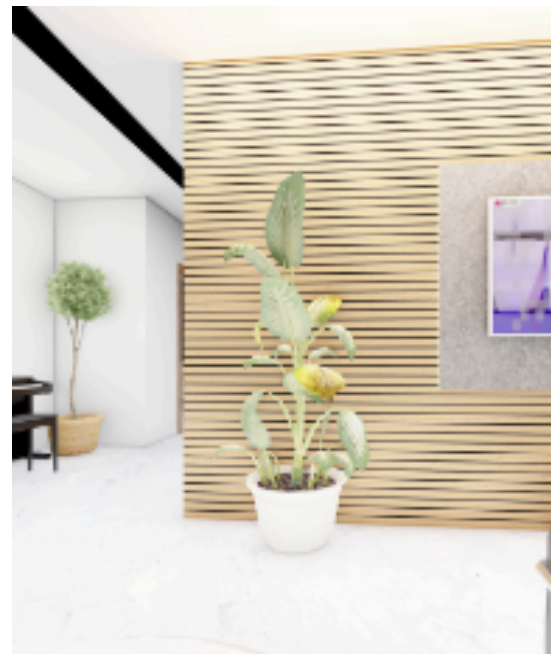
PHOTOS



Jardin Commun en terrasse 8iem Etage



Cuisine Penthouse



Espace familial Penthouse

CONTACTEZ-NOUS !

***Réservez votre place dans l'avenir dès maintenant.
La Résidence Kalajjo vous attend !***



Cité SIPRES 2, Vdn, Dakar - Sénégal



+221 77 442 99 42



contact@residencekalajjo.com



www.residencekalajjo.com

